



### 赛珀综合样本 SAIPO Comprehensive Sample

CNP SAIPO INDUSTRIAL EQUIPMENT CO.,LTD.  
www.cnplb.com  
中国节能泵王

**杭州南方赛珀工业设备有限公司**  
CNP SAIPO INDUSTRIAL EQUIPMENT CO.,LTD.

公司地址: 浙江省杭州市余杭区仁和工业园区  
销售服务: 0571-8639 1511    技术服务: 0571-8639 0397  
售后服务: 0571-8639 0861    公司传真: 0571-8639 6692

www.cnppump.cn    www.cnplb.com  
E-mail:service@nanfang-pump.com

服务热线: 400-826-7722

版本号: 240611

数据仅供参考, 如有修改, 恕不通知  
版权所有, 盗版必究!



健康稳定、持续发展，  
向着中国计量泵行业的领航作用  
突破成长。

SAPPO



## 关于南方赛珀

### ABOUT CNP SAIPO

杭州南方赛珀工业设备有限公司(以下简称南方赛珀)作为南方中金环境股份有限公司南泵事业部(南方泵业)旗下容积泵的研发、生产基地,主营产品计量泵、加药装置、气动隔膜泵等,致力于流体的精准计量投加。2023年,主营产品年产量已经突破3.5万台/套。南方赛珀在公司经营发展历程中,始终进行产品性能持续提升,不断探索前沿技术,为客户提供优秀药剂投加方案,目前已具备30多个产品系列的完整产品线,产品及技术均达到国内领先水平。南方赛珀拥有近50余项发明、实用、外观专利及软著专利技术,是计量泵国家标准GB/T7782-2020《计量泵》的主要起草单位、浙江省“专精特新”中小企业、高新技术企业。公司拥有先进的生产设备、检测设备和CNAS国家重点实验室,运用先进的SAP系统,从材料进货管控、半成品过程管控、产品出厂管控实现流程化操作,确保每一台产品都是优质的。公司建立了完善的营销服务网络,不断满足国内市场需求的同时积极出口海外市场,产品被广泛应用于水处理、环保、石油、化工、炼油、电力、冶金、医药、食品、农业等诸多领域。



# 企业荣誉 Enterprise Honor



## 目录 Contents

### 机械隔膜计量泵



- 01 GS系列机械隔膜计量泵
- 02 GD系列机械隔膜计量泵
- 03 GL系列机械隔膜计量泵
- 04 GM系列机械隔膜计量泵
- 05 GB系列机械隔膜计量泵
- 06 GX系列机械隔膜计量泵
- 07 2GX系列双头机械隔膜计量泵
- 08 CKF/CKG/CKC/CKL系列电磁驱动隔膜式计量泵

### 液压隔膜计量泵



- 09 FROY系列液压隔膜计量泵
- 10 RX系列液压隔膜计量泵
- 11 RZ系列液压隔膜计量泵
- 12 JMX系列液压隔膜计量泵
- 13 JMZ系列液压隔膜计量泵
- 14 JMD系列液压隔膜计量泵

### 柱塞计量泵



- 15 JW系列柱塞计量泵
- 16 JWL系列柱塞计量泵
- 17 JWB系列柱塞计量泵
- 18 JX系列柱塞计量泵
- 19 JZ系列柱塞计量泵
- 20 JD系列柱塞计量泵

### DK电动冲程控制器



- 21 DK电动冲程控制器

### 气动隔膜计量泵



- 22 NSG-Z15系列气动隔膜泵
- 23 NSG-Z25系列气动隔膜泵
- 24 NSG-Z40系列气动隔膜泵
- 25 NSG-Z50系列气动隔膜泵

### 成套加药装置



- 28 磷酸盐储备及投加装置
- 29 一体化三腔絮凝制备装置
- 30 防爆-氨水加药装置
- 31 混凝剂加药装置
- 32 成套装置

### 计量泵配件



- 26 计量泵配件

### 典型工程案例



- 34 典型工程案例



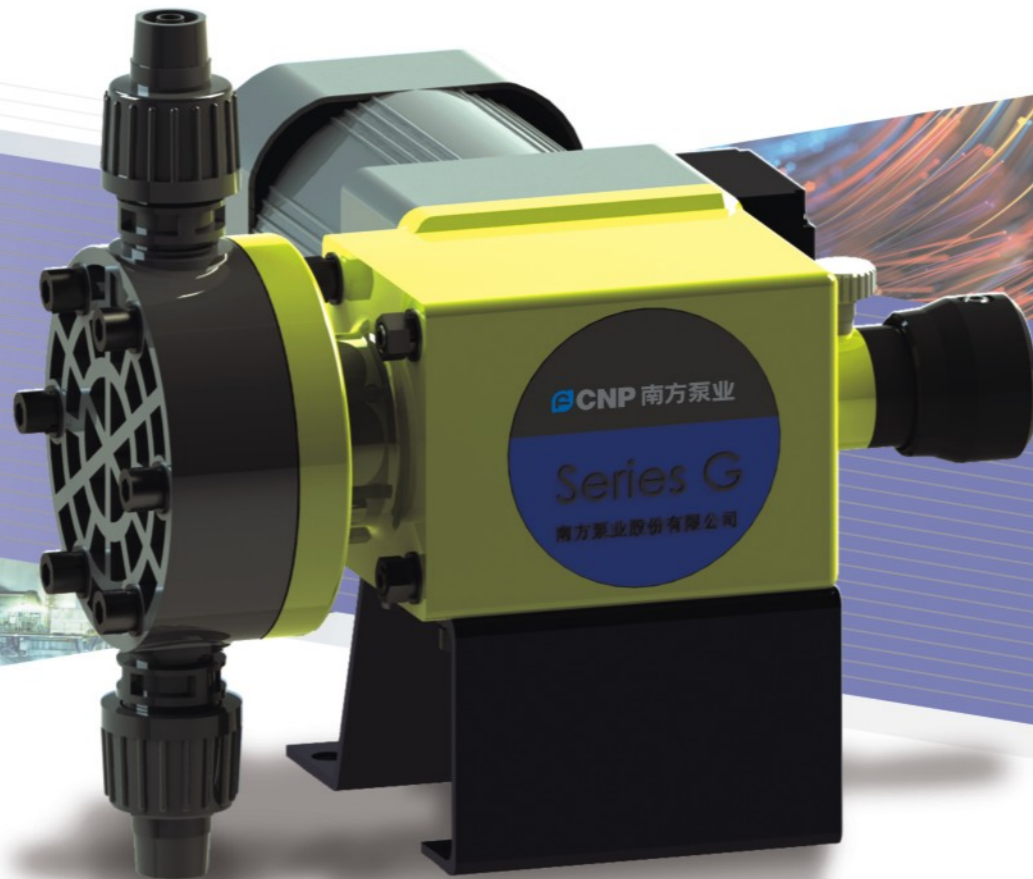
# GS

## 系列机械隔膜计量泵

GS Series Mechanically Diaphragm Metering Pump

### • 主要性能参数

- 最大流量: 60L/h
- 最高排出压力: 10bar
- 稳态精度±1%
- 吸入提升高度最大可达1.5m水柱
- 最高环境温度: +40°C
- 最大入口压力: 1bar



### • 应用范围



反渗透 (超滤)



工业水与废水



泳池



海水淡化

# GD

## 系列机械隔膜计量泵

GD Series Mechanically Diaphragm Metering Pump

### • 主要性能参数

- 最大流量: 135L/h
- 最高排出压力: 10bar
- 稳态精度±1%
- 吸入提升高度最大可达2m水柱
- 最大入口压力: 2bar
- 最高环境温度: +40°C



GD系列机械隔膜计量泵 (单相)



### • 应用范围



环保



石油化工



化工



炼油



电力



冶金



医药



食品



水处理

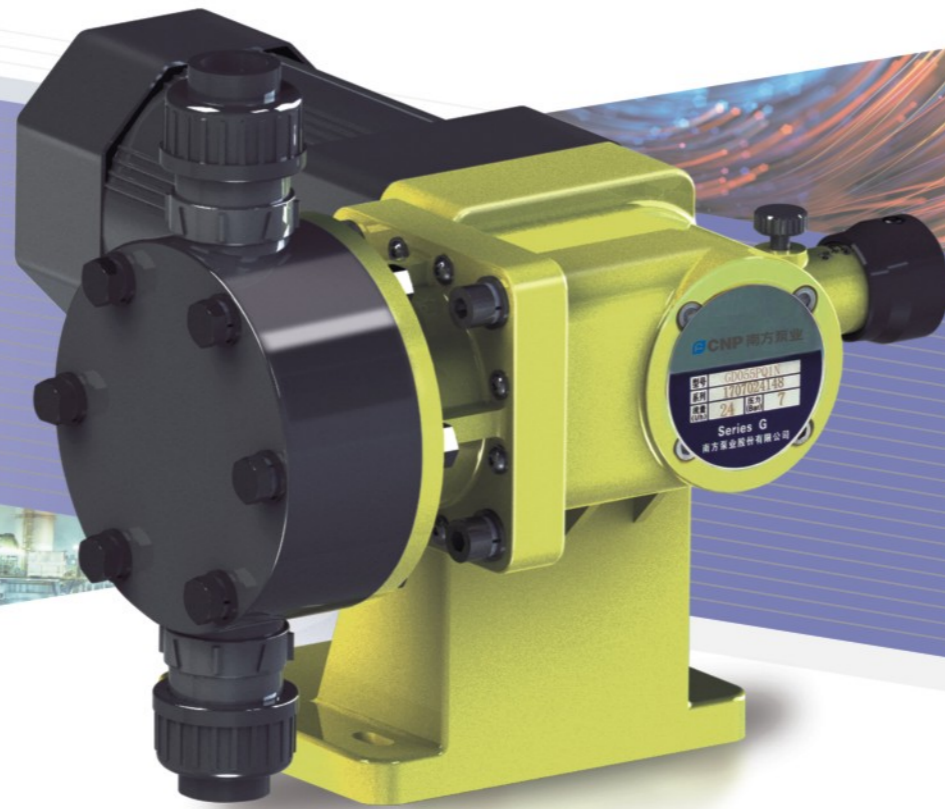
# GL

## 系列机械隔膜计量泵

GL Series Mechanically Diaphragm Metering Pump

### • 主要性能参数

- 最大流量: 152L/H
- 最高排出压力: 6bar
- 稳态精度: ±1%
- 吸入提升高度最大可达1.5m水柱
- 最高环境温度: +40°C



### • 应用范围



# GM

## 系列机械隔膜计量泵

GM Series Mechanically Diaphragm Metering Pump

### • 主要性能参数

- 最大流量: 500L/h
- 最高排出压力: 12bar
- 调节范围: 30%-100%, 稳态精度±1%
- 吸入提升高度可达3m水柱
- 最大入口压力: 2bar
- 最高环境温度: +40°C



### • 应用范围



# GB

## 系列机械隔膜计量泵

GB Series Mechanically Diaphragm Metering Pump

### • 主要性能参数

- 最大流量：2000L/h
- 最高排出压力：10bar
- 调节范围：30%-100%，稳态精度±1%
- 吸入提升高度可达3m水柱
- 最大入口压力：2bar
- 最高环境温度：+40℃

# GX

## 系列机械隔膜计量泵

GX Series Mechanically Diaphragm Metering Pump

### • 主要性能参数

- 最大流量：2400L/h
- 最高排出压力：8bar
- 调节范围：30%-100%，稳态精度±1%
- 吸入提升高度可达2.5m水柱
- 最高环境温度：+40℃



### • 应用范围



### • 应用范围





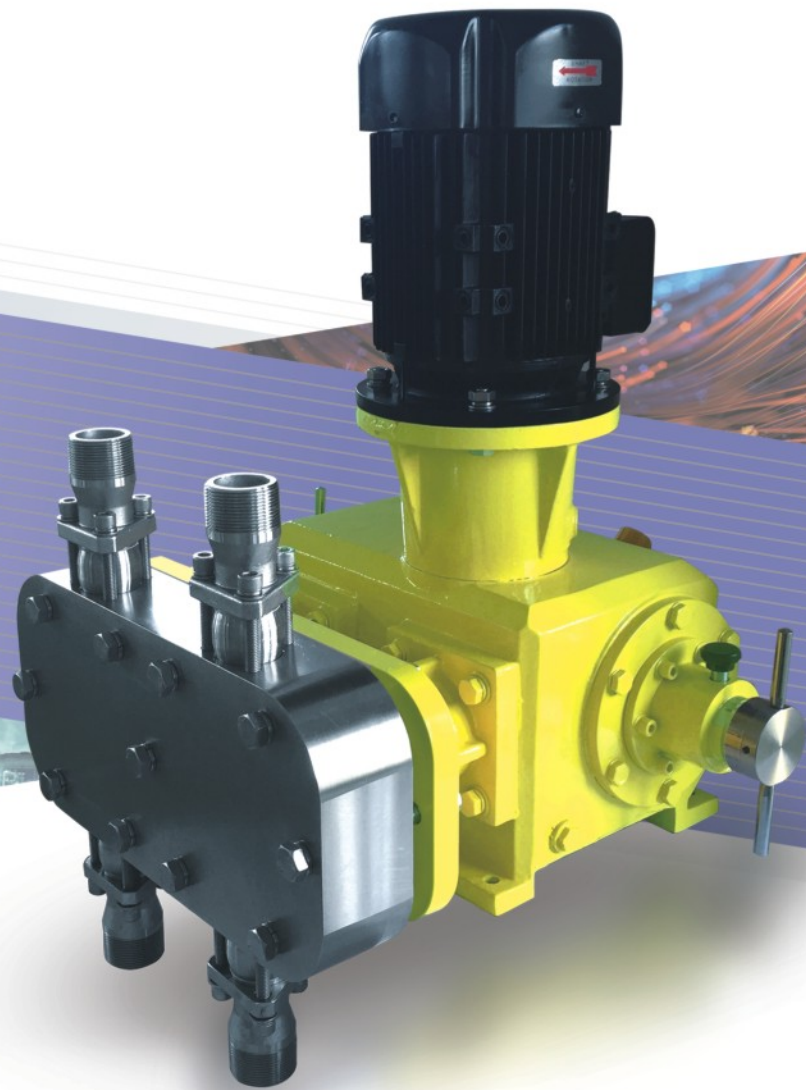
# 2GX

## 系列双头机械隔膜计量泵

2GX Series Double-Head Mechanical Diaphragm Metering Pump

### • 主要性能参数

- 最大流量: 4800L/h
- 最高排出压力: 8bar
- 调节范围: 30%-100%, 稳态精度±1%
- 吸入提升高度可达2.5m水柱
- 最高环境温度: +40°C



### • 应用范围



# CKF/CKG/CKC/CKL

## 系列电磁驱动隔膜式计量泵

CKF/CKG/CKC/CKL Series Electromagnetic Driven Diaphragm Metering Pump

### • 主要性能参数

- 最大流量: 110L/h
- 最高排出压力: 16bar
- 调节范围: 0-100%
- 调节方式: 手动/自动
- 供电电源: 220V 50Hz
- 驱动方式: 电磁驱动
- 显示模式: 液晶显示



### • 应用范围



# FROY

## 系列液压隔膜计量泵

FROY Series Hydraulic Diaphragm Metering Pumps

### • 主要性能参数

- 最大流量: 329L/h
- 最高排出压力: 211bar
- 调节范围: 30%-100%, 稳态精度±1%
- 吸入提升高度可达2m水柱



# RX

## 系列液压隔膜计量泵

RX Series Hydraulic Diaphragm Metering Pumps

### • 主要性能参数

- 最大流量: 1250L/h
- 最高排出压力: 211bar
- 调节范围: 10%-100%, 稳态精度±1%
- 吸入提升高度可达2m水柱



### • 应用范围



### • 应用范围



# RZ

## 系列液压隔膜计量泵

RZ Series Hydraulic Diaphragm Metering Pumps

### • 主要性能参数

- 最大流量: 3065L/h
- 最高排出压力: 90bar
- 调节范围: 10%-100%, 稳态精度±1%
- 吸入提升高度可达1.5m水柱



### • 应用范围



石油化工 化工 炼油 电力 冶金 医药

# JMX

## 系列液压隔膜计量泵

JMX Series Hydraulic Diaphragm Metering Pumps

### • 主要性能参数

- 最大流量: 1600L/h
- 最高排出压力: 28.2MPa
- 调节范围: 10%-100%, 稳态精度±1%
- 吸入提升高度可达2m水柱
- 介质温度: -10°C ~ 100°C
- 环境温度最高+40°C, 海拔最高1000m



### • 应用范围



环保 石油化工 化工 炼油 电力 冶金 医药 食品 水处理

# JMZ

## 系列液压隔膜计量泵

JMZ Series Hydraulic Diaphragm Metering Pumps

### • 主要性能参数

- 最大流量: 3700L/h
- 最高排出压力: 34MPa
- 调节范围: 10%-100%, 稳态精度±1%
- 吸入提升高度可达1.5m水柱
- 介质温度: -10°C ~ 100°C
- 环境温度最高+40°C



### • 应用范围



# JMD

## 系列液压隔膜计量泵

JMD Series Hydraulic Diaphragm Metering Pumps

### • 主要性能参数

- 最大流量: 5000L/h
- 最高排出压力: 40.7MPa
- 调节范围: 10%-100%, 稳态精度±1%
- 吸入提升高度可达1.5m水柱
- 介质温度: -10°C ~ 100°C
- 环境温度最高+40°C



### • 应用范围



# JW

## 系列柱塞计量泵

JW Series Plunger Metering Pumps

### • 主要性能参数

- 最大流量：75L/h
- 最高排出压力：20MPa
- 稳态精度±1%
- 最大吸入提升高度可达1.5m水柱
- 介质温度：-10℃~100℃
- 环境温度最高+40℃



### • 应用范围



石油化工 化工 电力 冶金

# JWL

## 系列柱塞计量泵

JMD Series Hydraulic Diaphragm Metering Pumps

### • 主要性能参数

- 最大流量：240L/h
- 最高排出压力：13MPa
- 调节范围：10%-100%，稳态精度±1%
- 吸入提升高度可达2.5m水柱
- 介质温度：-10℃~100℃
- 环境温度最高+40℃



### • 应用范围



石油化工 化工 电力 冶金

# JWB

## 系列柱塞计量泵

JWB Series Plunger Metering Pumps

### • 主要性能参数

- 最大流量: 500L/h
- 最高排出压力: 36MPa
- 调节范围: 10%-100%, 稳态精度±1%
- 最大吸入提升高度可达2.5m水柱
- 介质温度: -10°C ~ 100°C
- 环境温度最高+40°C



### • 应用范围



# JX

## 系列柱塞计量泵

JX Series Hydraulic Diaphragm Metering Pumps

### • 主要性能参数

- 最大流量: 1200L/h
- 最高排出压力: 50MPa
- 调节范围: 10%-100%, 稳态精度±1%
- 吸入提升高度可达2.5m水柱
- 介质温度: -10°C ~ 100°C
- 环境温度最高+40°C



### • 应用范围



# JZ

## 系列柱塞计量泵

JZ Series Plunger Metering Pumps

### • 主要性能参数

- 最大流量: 2400L/h
- 最高排出压力: 28MPa
- 调节范围: 10%-100%, 稳态精度±1%
- 最大吸入提升高度可达2.5m水柱
- 介质温度: -10°C ~ 100°C
- 环境温度最高+40°C



### • 应用范围



# JD

## 系列柱塞计量泵

JD Series Hydraulic Diaphragm Metering Pumps

### • 主要性能参数

- 最大流量: 5000L/h
- 最高排出压力: 50MPa
- 调节范围: 10%-100%, 稳态精度±1%
- 吸入提升高度可达1.5m水柱
- 介质温度: -10°C ~ 100°C
- 环境温度最高+40°C



### • 应用范围



# DK

## 电动冲程控制器

Electric Stroke Controller

### • 主要性能参数

- 功率: 30W
- 重量: 3.5kg
- 防护等级: IP65
- 外壳材质: 铝合金
- 工作温度范围: -10°C ~ +40°C
- 显示精度: ±1.5% (100%满量程时)
- 输入电压: 220VAC±10%, 50Hz
- 输入信号: 4-20mA
- 输出信号: 4-20mA (输出负载100-500Ω)



### • 应用范围



# NSG-Z15

## 系列气动隔膜泵

NSG-Z15 Series Pneumatic Diaphragm Pumps

### • 主要性能参数

- 最大流量: 3.4m³/h
- 最大工作压力: 0.7MPa
- 最大可通过颗粒直径: 2.4mm
- 最大干吸高度: 4.6m
- 重量 (不锈钢): 7.5kg



### • 应用范围





# NSG-Z25

## 系列气动隔膜泵

NSG-Z25 Series Pneumatic Diaphragm Pumps

### • 主要性能参数

- 最大流量：9m³/h
- 最大工作压力：0.84MPa
- 最大可通过颗粒直径：3.2mm
- 最大干吸高度：5.5m
- 重量（PP泵）：9.6KG



### • 应用范围



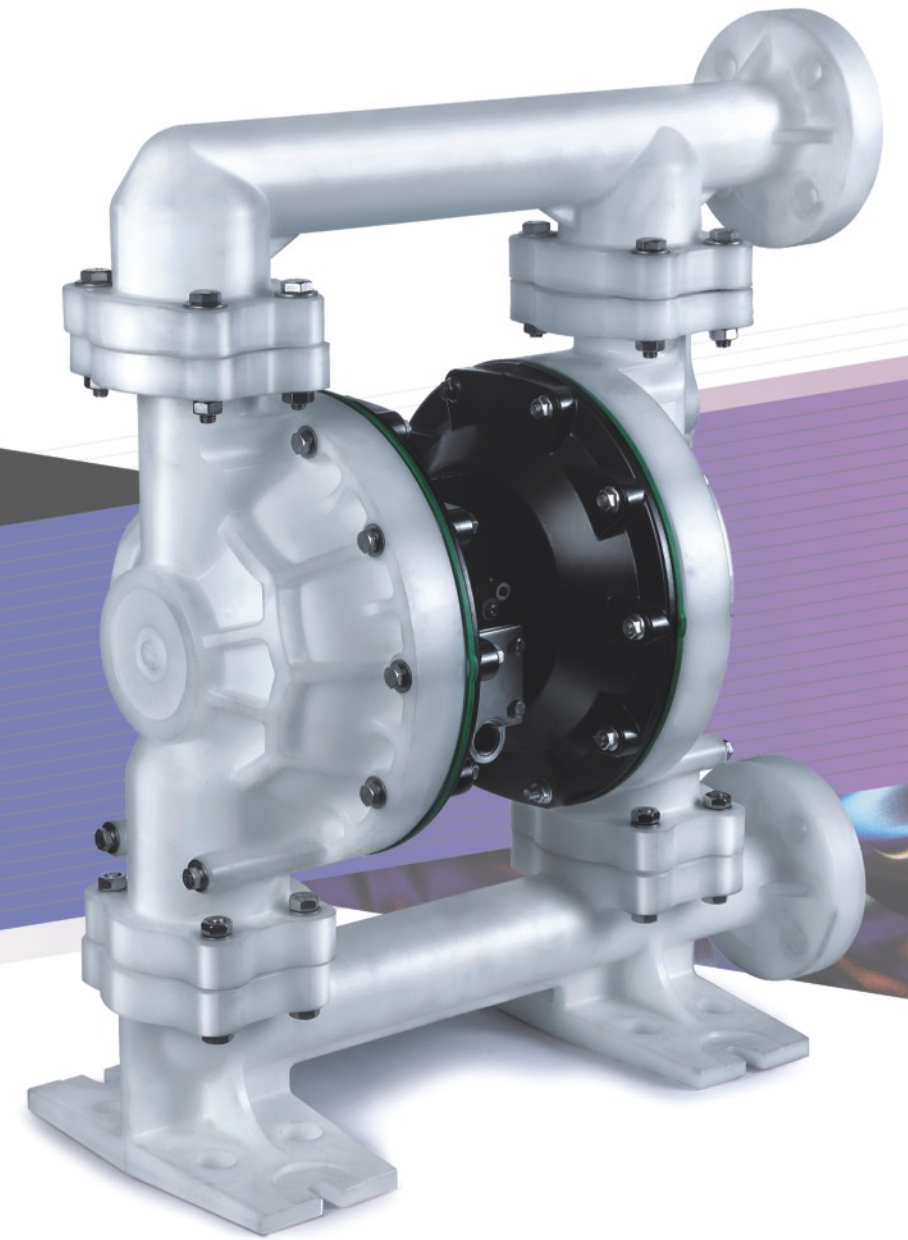
# NSG-Z40

## 系列气动隔膜泵

NSG-Z40 Series Pneumatic Diaphragm Pumps

### • 主要性能参数

- 最大流量：22m³/h
- 最大工作压力：0.84MPa
- 最大可通过颗粒直径：6.3mm
- 最大干吸高度：5m
- 重量（PP泵）：28.1kg



### • 应用范围

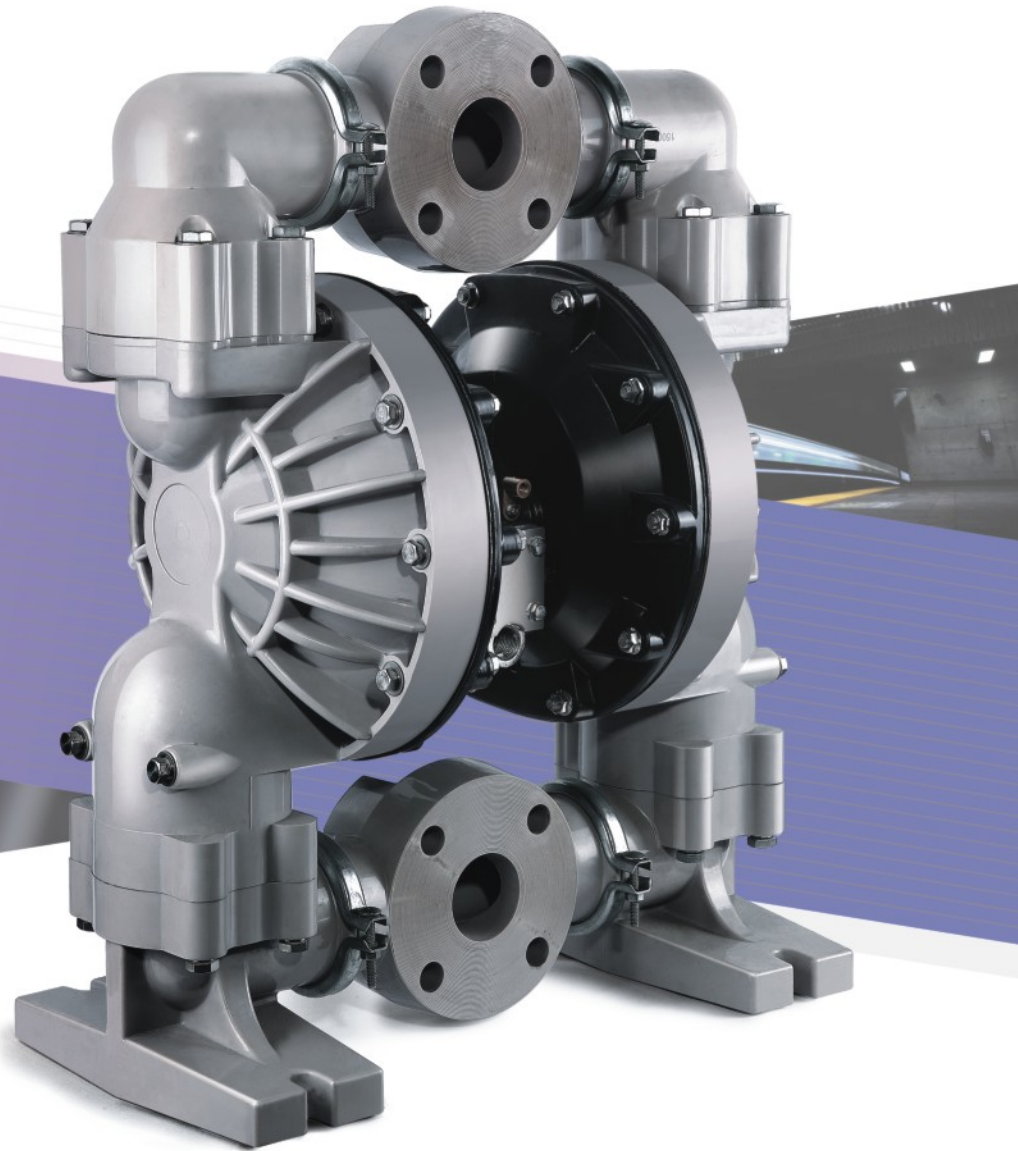


# NSG-Z50 系列气动隔膜泵

NSG-Z50 Series Pneumatic Diaphragm Pumps

### • 主要性能参数

- 最大流量：34m<sup>3</sup>/h
- 最大工作压力：0.84MPa
- 最大可通过颗粒直径：6.3mm
- 最大干吸高度：5m
- 重量（PP泵）：28.1kg



### • 应用范围



## 计量泵配件

Metering Pump Accessories

### • 脉动阻尼器

又称缓冲器，用于减缓计量泵排出介质时产生的脉冲震动，减缓脉冲对管路和系统产生的冲击，和背压阀配合使用时可减小系统管路压力波动，正确的安装位置在计量泵出口上方，尽量靠近泵出口，竖直往上安装。



### • Y型过滤器

对泵入口管路中的杂质进行过滤。



### • 背压阀、泄压阀

背压阀：用于保持泵工作时出口有一定的恒定压力，用于稳定泵的流量，并防止液体在重力作用下自流或虹吸，和脉动阻尼器配合使用时，可减小系统管路压力波动，保护管路、弯头、接头不受压力波动的冲击，应尽量安装在投加管路的末端。

泄压阀：可在系统压力超压时进行自动泄压，保护泵及管路系统不超压运行。



### • 浮子流量计

对计量泵输出流量进行测量。



## 计量泵配件

Metering Pump Accessories

### • PTFE隔膜



### • PTFE隔膜组件



### • 泵进/出口单向阀

作为计量泵（往复式容积泵）运行时的重要部件，确保介质的单向流动和保障计量泵的正常运行。



## 成套加药装置

## 磷酸盐储备及投加装置

Phosphate Storage and Dosing Device

### • 主要性能参数

成套加药装置和专项成套加药装置有多种规格型号，产品包含一罐一泵，一罐两泵，两罐两泵，两罐三泵，三罐三泵及多罐多泵。系统所使用的配置是根据计量泵的数量和出口来定的，用户可以根据工艺需要进行选择，也可依据用户的特殊需要来设计和生产的非定型产品。



### • 应用范围



市政给水



污水处理



火力发电



锅炉水处理

## 成套加药装置

# 一体化三腔絮凝制备装置

Integrated Three-Cavity Flocculation Preparation Device

### • 主要性能参数

三腔式制备装置主要是针对高分子聚合物聚丙烯酰胺(PAM)而研制开发的溶解制备装置。

制备量: 1000L/h、1500 L/h、2000 L/h、2500 L/h、3000 L/h、3500 L/h、4000 L/h、5000 L/h。

注: 3000L (不含3000L) 以下制备装置标配为2台搅拌机。



### • 应用范围



工业废水 污泥脱水 饮用水净化 化工 造纸

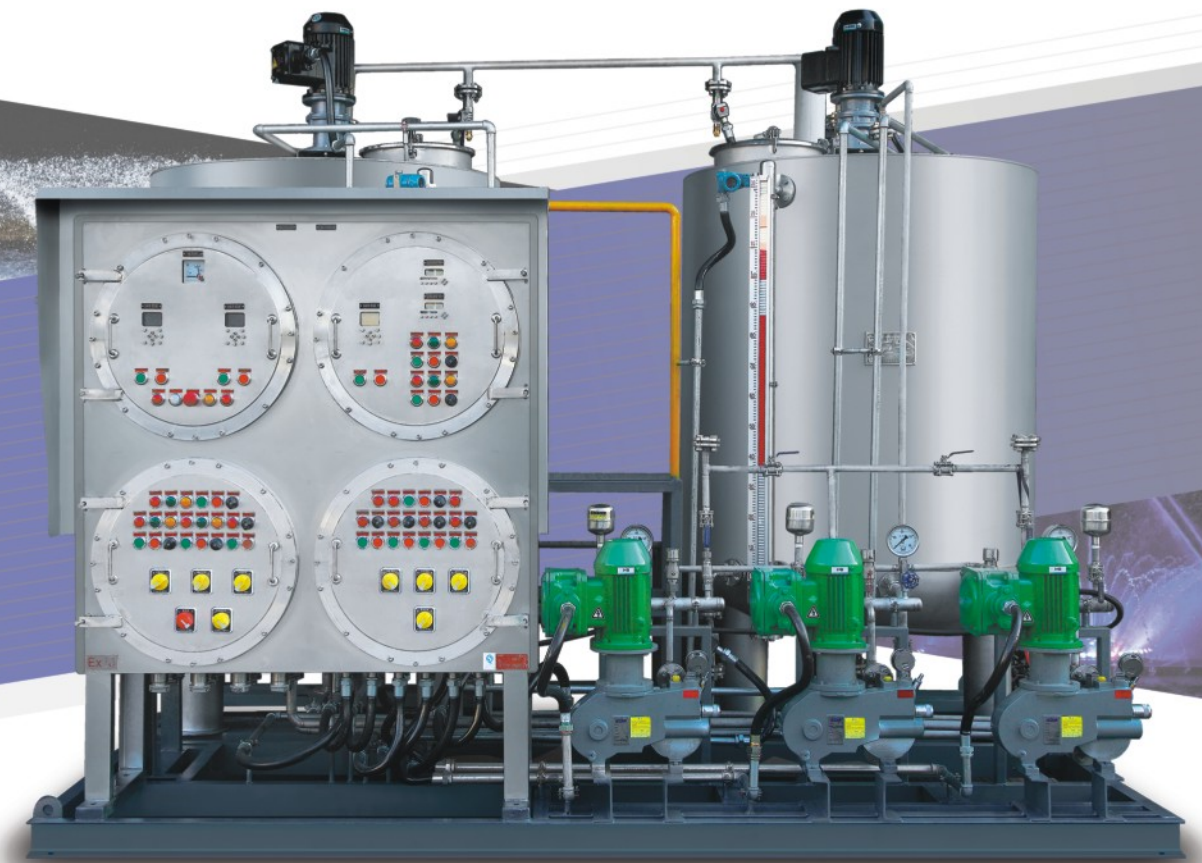
## 成套加药装置

# 防爆-氨水加药装置

Explosion-Proof-Ammonia Dosing Device

### • 主要性能参数

成套加药装置和专项成套加药装置有多种规格型号，产品包含一罐一泵，一罐两泵，两罐两泵，两罐三泵，三罐三泵及多罐多泵。系统所使用的配置是根据计量泵的数量和出口来定的，用户可以根据工艺需要进行选择，也可依据用户的特殊需要来设计和生产的非定型产品。



### • 应用范围



市政给水 污水处理 火力发电 锅炉水处理

## 成套加药装置 混凝剂加药装置

Coagulant Dosing Device

### • 主要性能参数

成套加药装置和专项成套加药装置有多种规格型号，产品包含一罐一泵，一罐两泵，两罐两泵，两罐三泵，三罐三泵及多罐多泵。系统所使用的配置是根据计量泵的数量和出口来定的，用户可以根据工艺需要进行选择，也可依据用户的特殊需要来设计和生产的非定型产品。

### • 应用范围



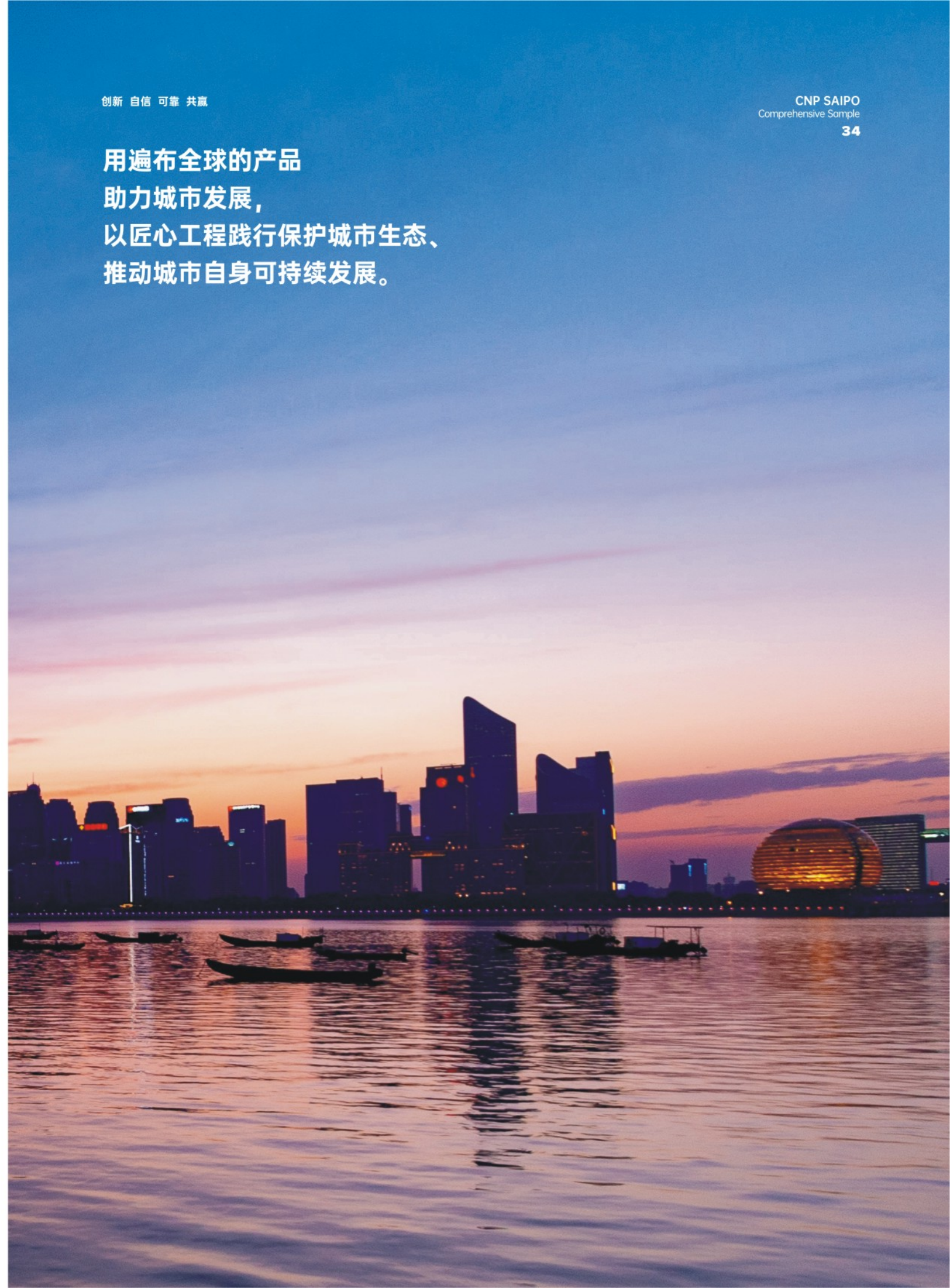
## 成套加药装置



## 成套加药装置



用遍布全球的产品  
助力城市发展，  
以匠心工程践行保护城市生态、  
推动城市自身可持续发展。



典型工程案例  
Typical Engineering Case

石油化工行业



浙江石油化工有限公司  
4000万吨/年炼化一体化项目



无锡洪汇新材料科技股份有限公司  
6万吨乳液项目



中海石油舟山石化有限公司  
建设运行五部烟气脱硫项目

典型工程案例  
Typical Engineering Case

煤化工行业



湖北三宁化工股份有限公司  
合成氨原料结构调整及60万吨/年乙二醇项目



宁夏宝丰能源集团股份有限公司  
60万吨/年煤制烯烃项目及220万吨/年甲醇工程



陕西胜帮化工科技有限公司



陕西神木天元化工有限公司



陕西神木江泰煤化工有限公司



中国化学赛鼎工程有限公司

### 典型工程案例 Typical Engineering Case

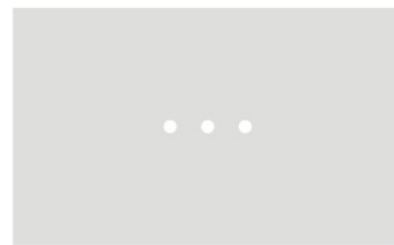
氟化工、钛行业



巨化集团有限公司



攀钢钛业



食品医药行业



华东医药



上海和黄药业



泸州老窖股份有限公司

### 典型工程案例 Typical Engineering Case

水处理行业



杭州G20核心区水质提升工程



青岛国电蓝德环境工程有限公司  
多款计量泵及成套化学加药装置在国电蓝德  
项目中成功使用。



无锡市高新水务有限公司梅村水处理厂  
设计规模为21万立方米/日，先期日处理规模  
达到5万立方米/日



京津新城第二污水处理厂  
日处理规模20000吨/天



首创爱华(天津)市政环境工程有限公司  
爱华枣庄高新区污水处理厂(日处理污水6万立方米)  
安徽颍上污水处理厂(日处理污水2万立方米)  
梁山县污水处理厂(日处理污水5万立方米)



天津北辰区大双污水处理厂  
设计规模为12万立方米/日，先期日处理规模  
达到4万立方米/日



呼和浩特市辛辛板污水处理厂  
扩建及提标改造工程；处理规模为20万吨/日



典型工程案例  
Typical Engineering Case

电力冶炼行业



中国石化工程建设有限公司



吉林光大电力设备股份有限公司



福建龙净环保股份有限公司



中国石化--洛阳分公司



杭州杭联热电



典型工程案例  
Typical Engineering Case

设计院



中国石化工程建设有限公司  
宁夏宝丰能源集团有限公司  
宁夏鲲鹏  
神华宁煤



中国联合工程有限公司  
东莞福田绿洲供热有限公司  
宁夏日盛高新产业股份有限公司  
浙江石油化工有限公司



西北化工研究院  
西安元创化工科技股份有限公司



中煤西安设计工程公司



陕西煤业化工技术研究院



[www.cnjlb.com](http://www.cnjlb.com)