

版本号：202209

数据仅供参考，如有修改，恕不另行通知。



南方智水科技有限公司

NanFang Smart Water Technology CO.,LTD.

公司地址：中国·杭州

咨询热线：400-8787655

<http://www.cnpzs.cn>

未经公司书面授权，不容许以任何形式对此说明书进行全部或部分复制。

Without the company's written authorization, not permitted to copy in any form of this specification in whole or in part.

公司型录采用生态纸张印刷。

Company profile by using ecological paper printing.



扫描二维码，了解更多信息

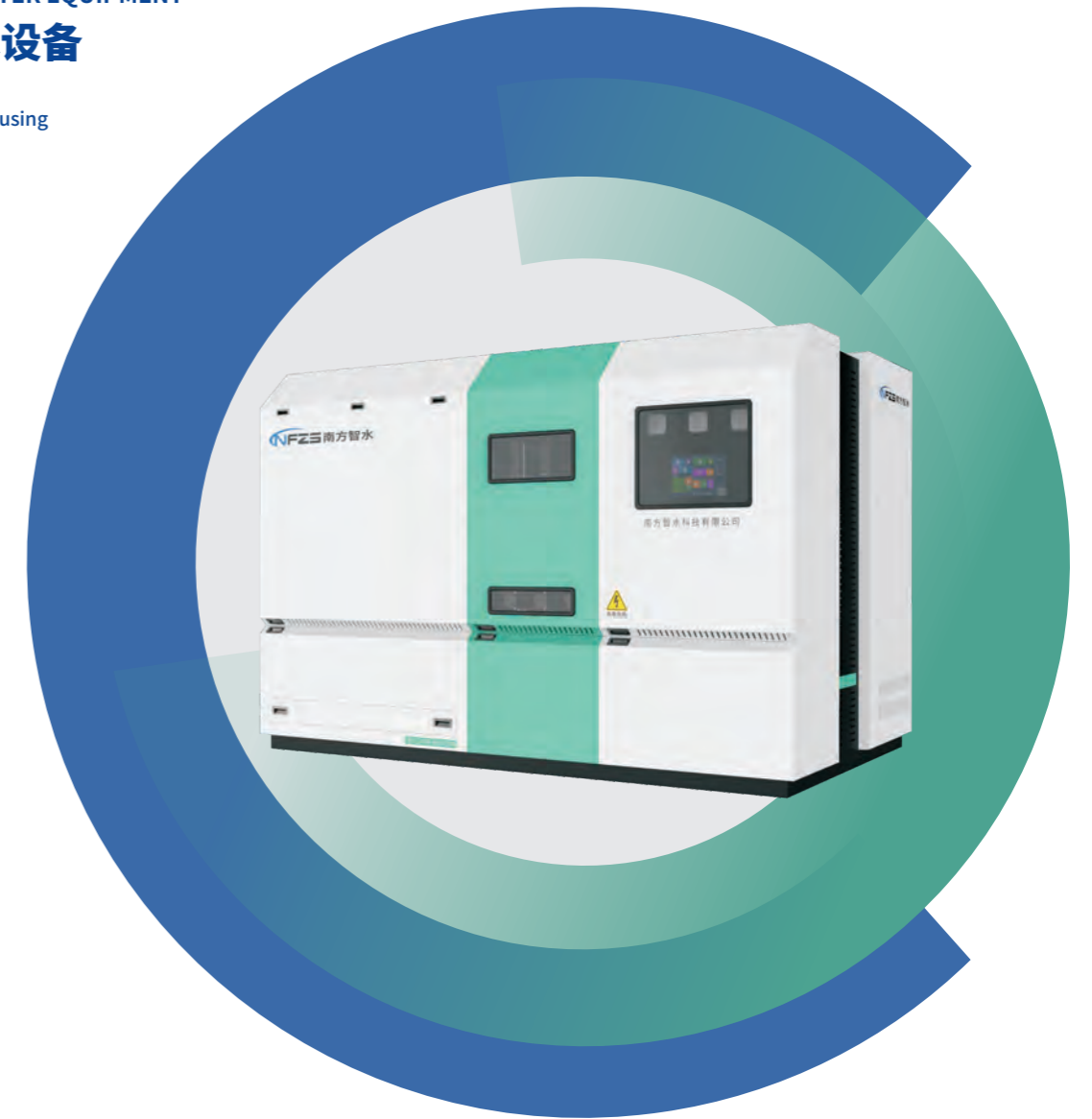
ZS-DDW-NF

DIRECT DRINKING WATER EQUIPMENT

一体式直饮水设备

让用水更安心

To make it secure to water-using



 **NFZS 南方智水**

智能所驱 / 匠心未来

在新的发展篇章里，
我们将大胆突破，为产品注入情感，
融合尖端科技和匠心工艺，
以智能驱动产品性能全面提升，
让科技充满想象，
从产品、技术、品质、服务等
全价值链的每一个环节，
和消费者一同感知
纯净非凡的用水体验。

以至诚之心，
呈现充满质感的生活方式。

匠心之道

产品之魂，在于细微之处的精雕细琢，
在于经年累月的时光打磨，
更在于倾尽心力的匠人所秉持的一颗人本之心。
南方智水以客户需求为原点，
将“匠”文化贯穿于产品制造的各个领域。

ZS-DDW-NF

DIRECT DRINKING WATER EQUIPMENT

一体式直饮水设备

定义经典
融合尖端科技和匠心工艺，
智能高效，
追求形之极致，
为用户提供超越期待的
美好体验。

随着现代化建设的快速发展，环境污染，尤其是水体环境的污染日益严重，加之供水管网的二次污染，终端用户生活饮用水安全严重影响到居民的身体健康。

直饮水是直接体现健康理念的措施，它彻底改变了传统的饮用水环境，可以满足用户对健康饮水和高品质生活享受的追求。

本公司ZS-DDW-NF系列管道直饮水设备，配备十大系统、十级过滤技术，且全部采用智能化自动控制技术，以及先进的人性化可编程序，集系统预警、一键托管、水质在线监测、平台监控于一体，将管道分质供水成套设备与分质供水管网优化设计相结合，形成独特的技术风格。

整套系统经多项工程验证，主机采用膜分离技术，对水中病菌、有毒重金属、放射性核素、有机微污染物去除率均高达99.5%以上；产水经过PH调节，水质甘甜可口，并配备多级紫外线+臭氧杀菌，可直接生饮；终端用户回水采用回水保鲜技术去除末端可能造成的二次污染，并辅以杀菌和过滤技术使供水水质稳定可靠。



饮水健康

去除有害物质的同时
保留对人体有益的矿
物元素



供水安全

专用食品级不锈钢管
网入户，避免管路二
次污染



水质鲜活

同程循环供水，配备
杀菌过滤，保证用水
鲜活

智能所驱
 动与静，并非势不两立，
 力与美，也能兼容共生，
 优雅与智能互融，
 科技与环保相生。



十大系统，极之所致

把尖端科技注入产品内核，
 十大系统，极之所致，
 打破一切矛盾与局限，
 把安全、纯净、智能
 融合为新的极限。



- | | | | | |
|--|---|--|--|---|
| 
前置系统
液位联锁自动控制
系统运行 | 
预处理系统
降低浊度，去除悬浮
物、胶体、硬度、有
机物和余氯等杂质 | 
保安系统
保护核心组件不受
损坏 | 
膜组系统
核心组件，制备直饮水 | 
PH调节系统
调节产水PH，使水
质甘甜可口 |
| 
杀菌系统
除菌并防止细菌滋
生，保证水质 | 
泵组分配系统
变频分质供水 | 
循环系统
产水管路循环，有效
防细菌滋生 | 
自动化系统
全自动控制，预警报障，
一键托管 | 
监控平台系统
平台远程监控，实时
水质在线监测 |

外观之美，内在之韵

以外在型格，捍卫内在气格，
精益求精，
以突破想象力的技术创新，
带来高效性能的全面提升。
不断挑战品质巅峰——
产品之优有目共睹。



十大系统

十大系统分工协作
确保设备运行稳定



十级过滤

十级过滤技术设计
确保产水水质达标



回收率高

产水回收率高达75%，
浓水可设计回收再利用，
实现零排



水质稳定

采用膜分离技术有害
物质去除率99.5%
以上



PH调节

双向PH调节水质
甘甜可口



水量充足

产水量大，满足多场景
用水高峰期水量供应



循环管网

设计1m/s流速管网循环
配备二次除菌过滤技术



成本低廉

小投入，大回报
水价远低于桶装水



水质监控

监控平台实时监控
系统运行情况，实时
在线监测水质



异常预警

系统运行异常预警、
耗材更换预警、
水质异常预警



自动托管

PLC控制，一键实现系统
自动托管，设置自动反洗
程序，延长设备使用寿命



安保措施

配备电气、压力等多项
安全保护措施，
确保使用安全



时尚外观

工业化创新外观设计
美观大方



专业定制

针对不同客户使用需求
及场地状况专业设计
定制



回水保鲜

回水循环保鲜处理技术
消除潜在二次污染真正
实现安全饮水



易于维护

维保、检修口设计预留
易于设备维护



十级过滤，恒之所承

于管壁之中，显淡定之心，
在静默之间，行动魄之势，
静谧空间与超凡效能，浑然天成。
倾注匠心于过滤的每一个细节，
造就每一个细节的极致，
十级过滤，让水与人产生共鸣。



多介质过滤器

降低浊度，去除悬浮物、胶体等杂质



活性炭过滤器

吸附水体异味及余氯



软化树脂过滤器

降低产水硬度



膜前5µm保安过滤器

保护关键零部件不受损坏



膜前1µm保安过滤器

保护关键零部件不受损坏



RO/NF

RO/NF膜组

核心组件，反渗透 / 纳滤制水



PH

PH调节过滤器

双向PH调节



膜后1µm保安过滤器

防止滤料泄漏



回水保鲜过滤器

除臭除味，回水保鲜



0.22µm

回水0.22µm保安过滤器

过滤除菌



精湛技艺，成就经典

笃定创新设计与前瞻的技术力量，
匠人们在每一个部件、
每一道工序的毫厘中苛求完美，
致力于通过不断激发创新构想，
在时间的沉淀与传承中塑造匠心之作。
只为一片纯净的水世界。



品质为先，毫厘可查

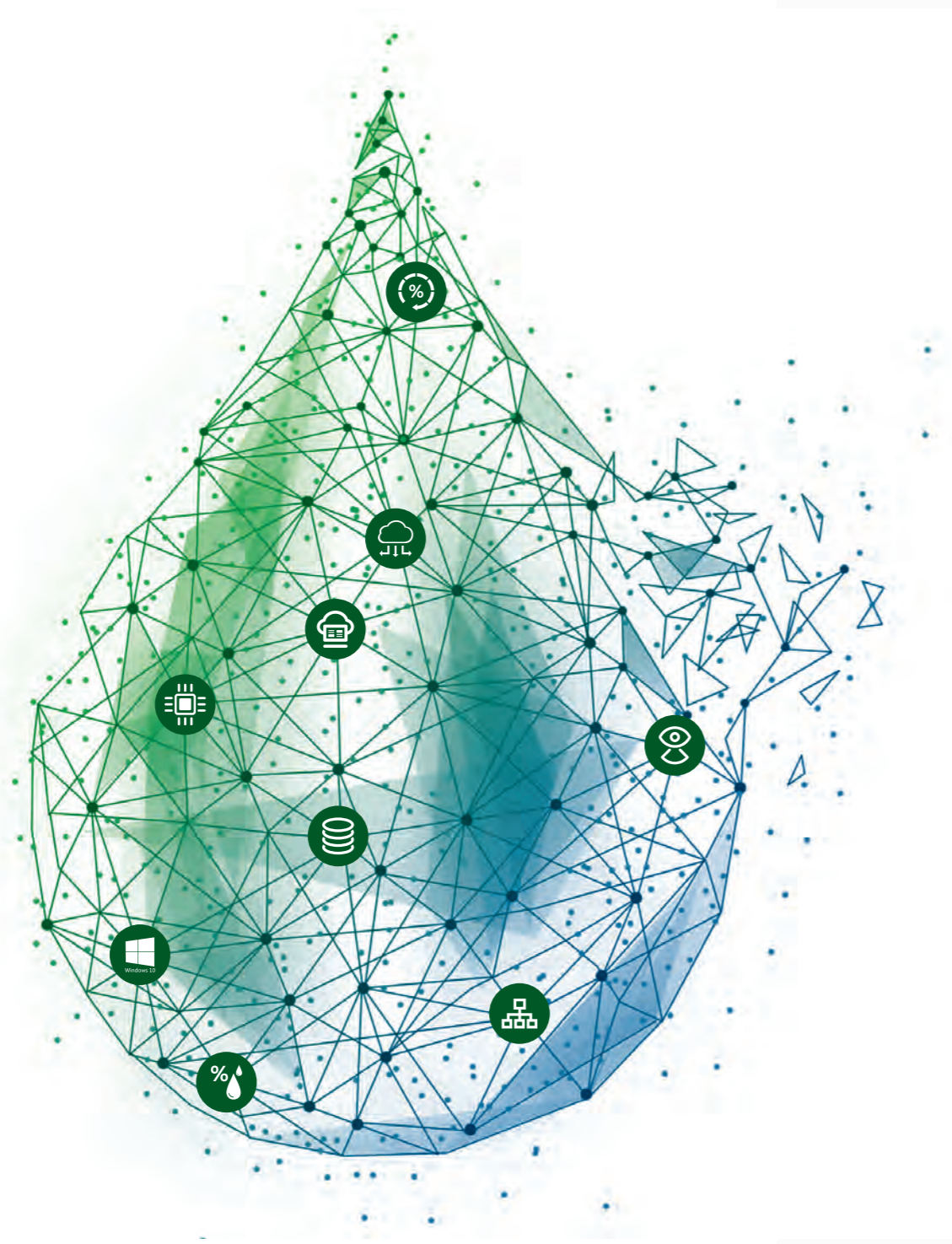
智能系统及过滤技术的高效协同，
保障水质稳定充足，
严苛的水质监控、安保措施等
是追求极致表现与卓越工艺的缩影，
亦是品质保证的根本。



智慧互联，尽在掌握

智慧的直饮水设备监控管理平台，
结合物联网、云计算与智能终端互联，
让便捷的智能体验触手可及。

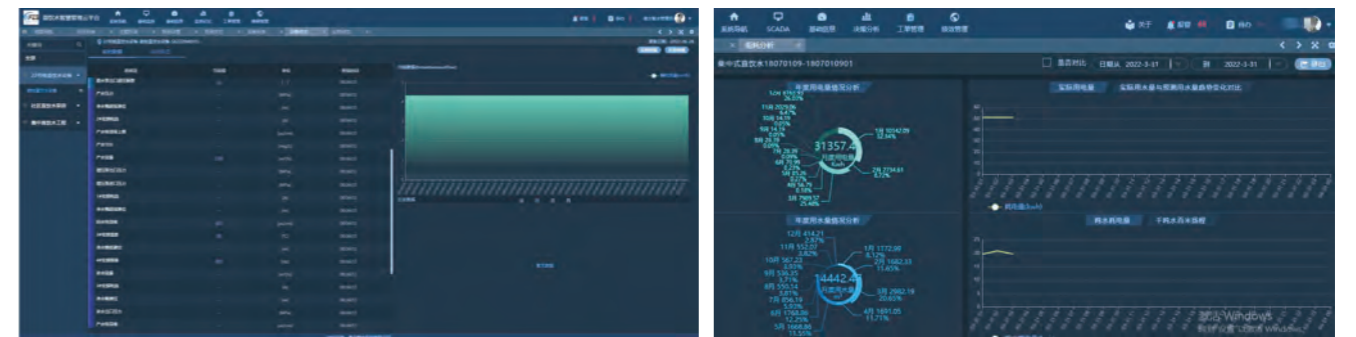
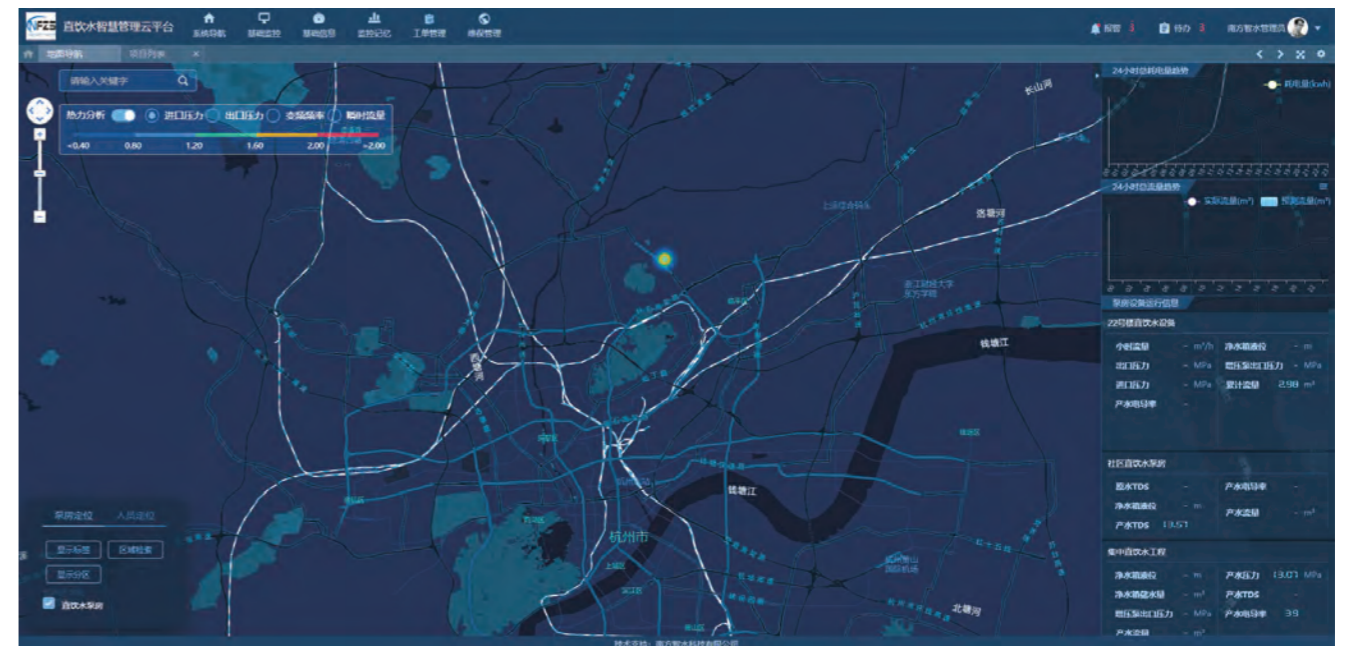
互联控制，无间协同，
让智慧用水无处不在，
互联其中，掌控未来。



直饮水设备监控管理系统

直饮水设备监控管理系统是一套满足直饮水设备在线监控以及运行状态参数统计分析功能的、并支持基本营收功能的管理软件，同时为满足客户安全性需求，服务器与数据库支持部署在公有云或客户私有环境上，并提供数据库设计明细。

基于最先进的物联网架构、云计算技术、设备端通过智能控制柜连接各种智能传感器等，在浏览器或手机APP客户端实时显示所有已联网设备的实时运行情况，同时通过大数据分析，对供水设备的能耗能效，机泵运行状态，故障告警规律进行横向纵向的多维分析，为设备运维，售后服务，设备升级，故障预警，故障排查等方面提供强有力的支持。



六大交互，管理便捷

在时刻互联的智慧时代，
洞见需求---通过智能的平台技术实现互联科技，
整合六大系统实现互联互通，
让设备运行高效流畅。
高效的信息反馈，
通过智能终端APP，一触即享。



导航系统

通过地图导航可以快速查看设备的实时状态、维护人员的位置等；通过卡片化的标签信息快速预览区域泵房详情，支持热力分析可按指标显示用户全区域内热力成像图。可自动生成24小时区域总耗电量堆积图，24小时总流量趋势预测流量柱状图、实际流量折线图，泵房设备运行信息。可查看平台所接入的所有直饮水泵房设备的总能耗、总水量、水箱液位、故障报警累计情况等信息。



监控系统

查看所有设备的在线运行状态，可查看直饮水成套设备的实时状态和每台水泵、水箱的运行参数，包括实时状态数值、实时曲线及历史曲线。同时具有耗材寿命提醒，远程操控设备等功能，并可以调看泵房监控视频。



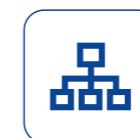
报警系统

当设备发生故障时，系统会自动弹出报警信息提示窗口，同时会推送到手机app端，报警类型包括离线、压力上下限报警、液位上下限报警等。



数据系统

可以查看所有设备的历史数据信息，通过选择相应的查询条件，来查看该设备的所有参数的对比趋势，可以同步选择多个参数进行对比；可查看所选设备全年的能耗占比和用水量占比。



信息管理系统

根据区域条件、模糊条件查询所有泵房/设备，以及统计区域内泵房/设备的相关信息。



手机app交互

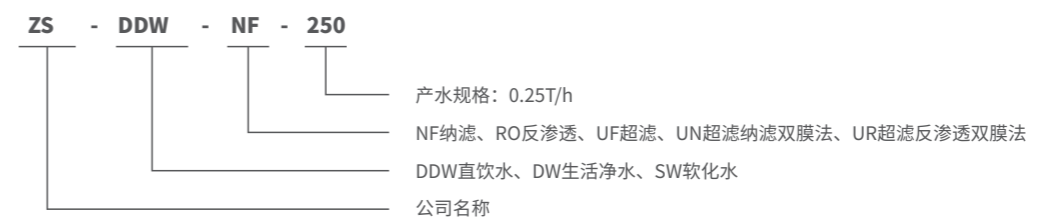
可使用手机端app查看设备实时状态和数据，地图定位检索，实时监控等功能



广泛应用，口碑见证

自来水厂、办公楼宇、学校、
医院、星级酒店、生产制造企业、
住宅小区、企业单位、商场，
在生活的各个角落，我们都高效运转着，
一直陪伴并专注于您的感受。

• 型号定义



• 产品选型

序号	型号	产生量	功率	使用人数
1	ZS-DDW-NF-250	0.25T/h	2.5KW	500
2	ZS-DDW-NF-500	0.50T/h	3.0KW	1000
3	ZS-DDW-NF-750	0.75T/h	3.5KW	1500
4	ZS-DDW-NF-1000	1.00T/h	3.5W	2000
5	ZS-DDW-NF-1250	1.25T/h	4.0KW	2500
6	ZS-DDW-NF-1500	1.50 T/h	4.0KW	3000
7	ZS-DDW-NF-1750	1.75 T/h	4.5KW	4000
8	ZS-DDW-NF-2000	2.00 T/h	4.5KW	5000
9	ZS-DDW-NF-3000	3.00 T/h	5KW	10000
10	ZS-DDW-NF-4000	4.00 T/h	6.5KW	13000
11	ZS-DDW-NF-5000	5.00 T/h	8KW	18000

注：按设备运行8H/d，人均饮水4L/d计算，依据产水量均可定制。



南方智水智慧水务信息产业园

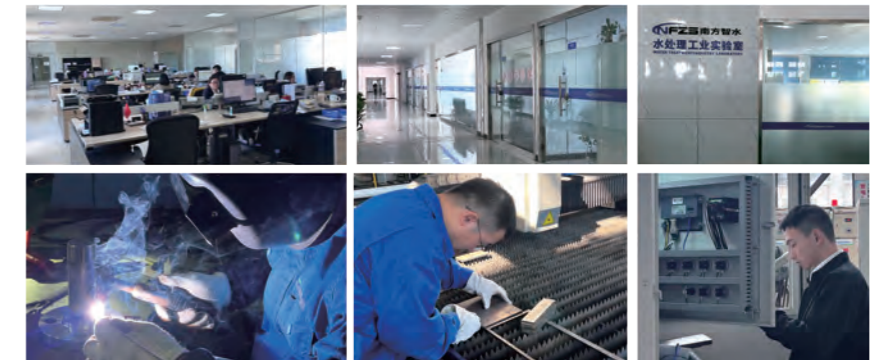
关于南方智水

南方智水科技有限公司（以下简称南方智水）为南方中金环境股份有限公司全资子公司，中金环境创建于1991年，于2010年12月9日在深圳交易所发行上市，股票代码300145。南方智水坐落于杭州余杭经济技术开发区，是一家集产品研发、生产、销售、服务为一体，为用户提供供排水整体解决方案的综合型服务制造商，在全国各大中城市建立有100余个销售服务机构。

公司产品涉及二次供水设备、无负压加压泵站、直饮水设备、雨水收集利用系统、污水提升、油水分离、一体化智慧水厂、一体化预制泵站、一体化污水处理设备等，产品系列涉及从取水、制水、输水、净水、排水、水处理的整个水循环系统。通过与国内外知名企业战略合作，引进国外先进技术，结合中国水务特点，对智慧水务软件系统进行二次开发，推进中国水务向智能、智慧化方向快速发展。

2016年公司推进海绵城市建设，引领智慧水务发展为核心理念重点打造了智慧水务信息产业园。产业园以智能工业制造为基础，配置先进的自动化设备并且建造检测中心。产业园以业内先进的“智慧水务展厅”为窗口，展现南方智水新的智慧水务研究成果。

南方智水将以创新和进取追求完美，以诚信和实力打造品牌，建立完善的生产管理、质量管理和营销管理体系，更大限度地实现了企业资源的优化组合与分配。为成为国际领先的供排水整体解决方案服务商而不懈努力！



国际标准，安心之选

南方智水严格执行ISO9001体系，
并通过采用与国际接轨的领先技术与标准，
保障每批产品的稳定品质。
只因拥有全球最严苛的品质保证体系，
才能成就您的安心之选。



《给排水设备售后服务要求》起草单位



中国节能认证证书



质量管理体系认证证书



职业健康安全管理体系认证证书



中国城镇供水排水协会常务理事单位



给水排水行业突出贡献企业



安全生产标准化三级企业证书



饮用水卫生安全产品卫生许可证件



70余项技术专利



70余项技术专利

20余项软件著作权



遍及全球，触手可及

公司在中国建立了广泛的销售服务网络，在全国各大中城市均设有直属的办事处及服务中心，随着海外业务的不断拓展，公司已在亚洲、欧洲、非洲、美洲、大洋洲等多个国家和地区建立了良好的业务往来关系。



领先的供排水
整体解决方案服务商